



SITUACIÓN PICHINCHA POR COVID-19 (CORONAVIRUS)

Inicio 29/02/2020 - Corte 09/04/2020 Hora 07H00



CASOS CONFIRMADOS



494

CASOS DESCARTADOS



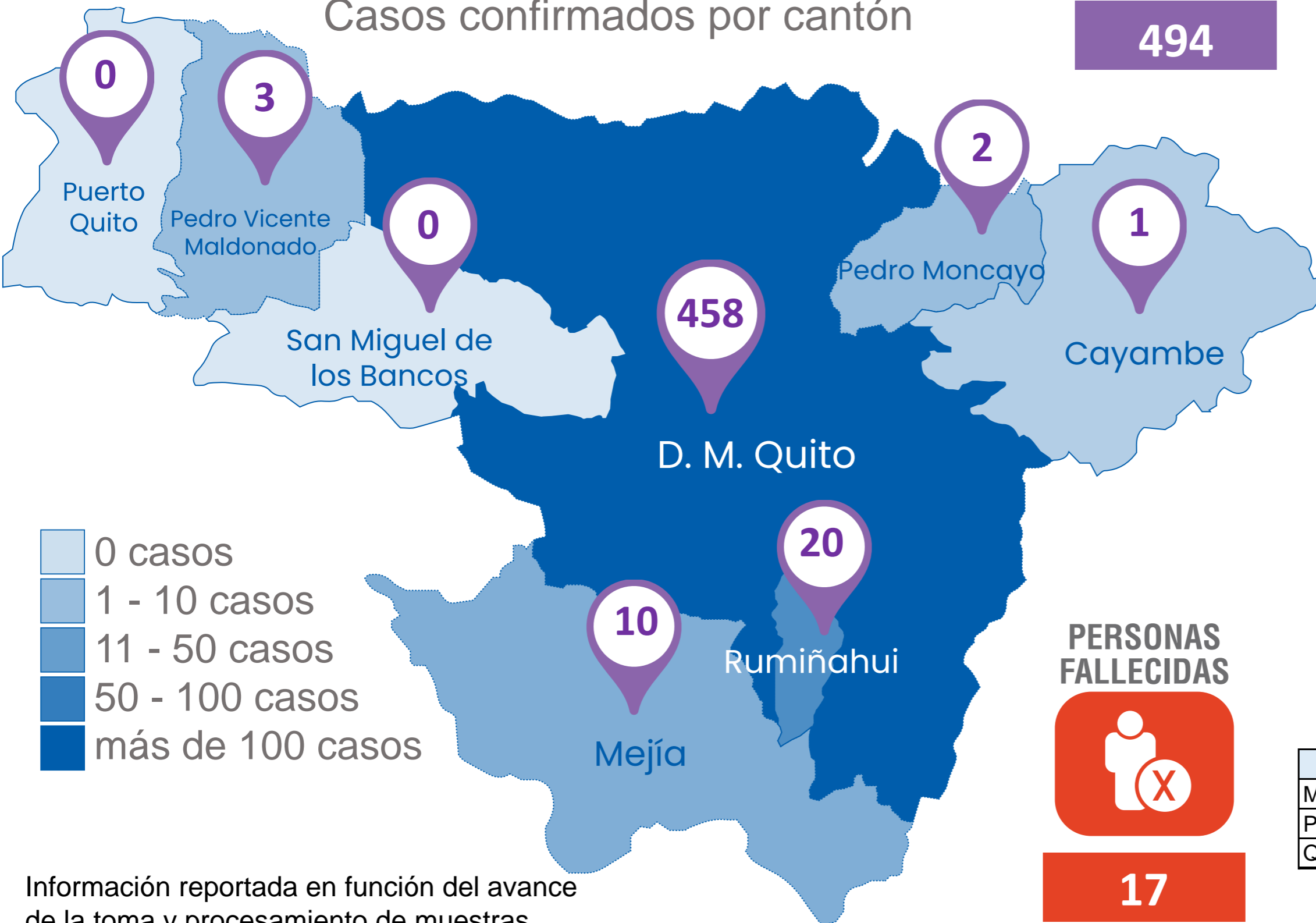
1.251

MUESTRAS TOMADAS



3.014

Casos confirmados por cantón



- 0 casos
- 1 - 10 casos
- 11 - 50 casos
- 50 - 100 casos
- más de 100 casos

PERSONAS FALLECIDAS



17

Fallecidos por cantón

Cantón	Fallecidos
MEJIA	1
PEDRO VICENTE MALDONADO	1
QUITO	15

Información reportada en función del avance de la toma y procesamiento de muestras

COE PROVINCIAL PICHINCHA

FUENTE: MINISTERIO DE SALUD PÚBLICA



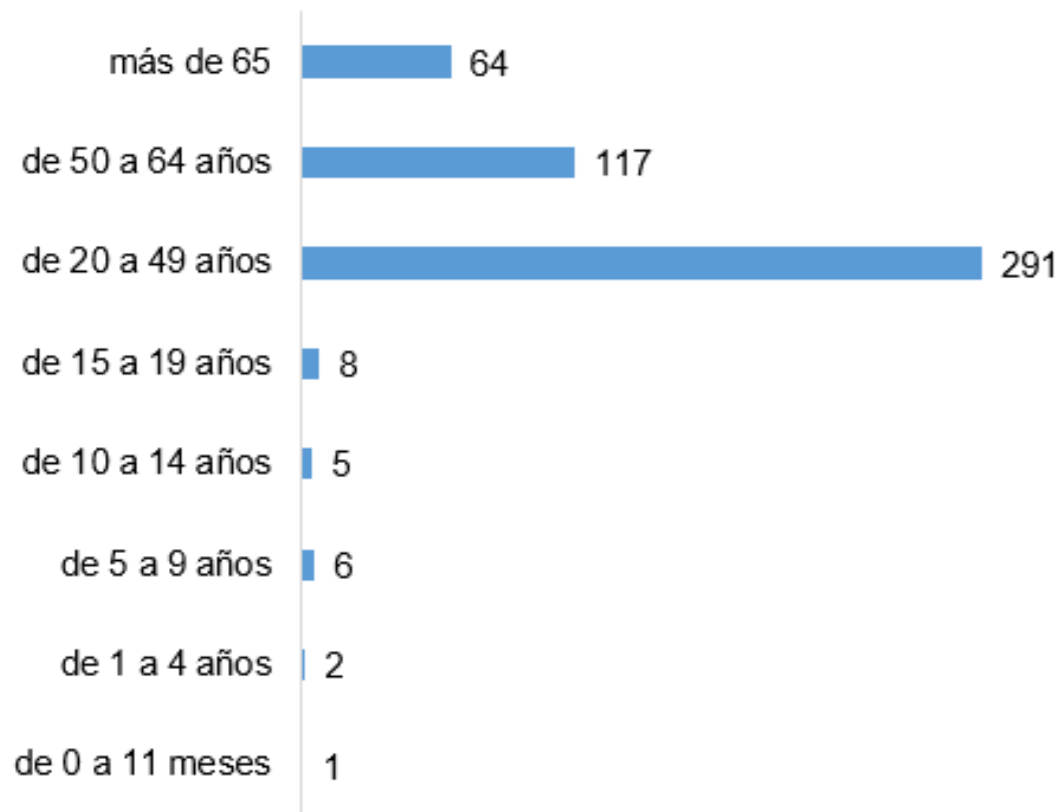


SITUACIÓN PICHINCHA POR COVID-19 (CORONAVIRUS)

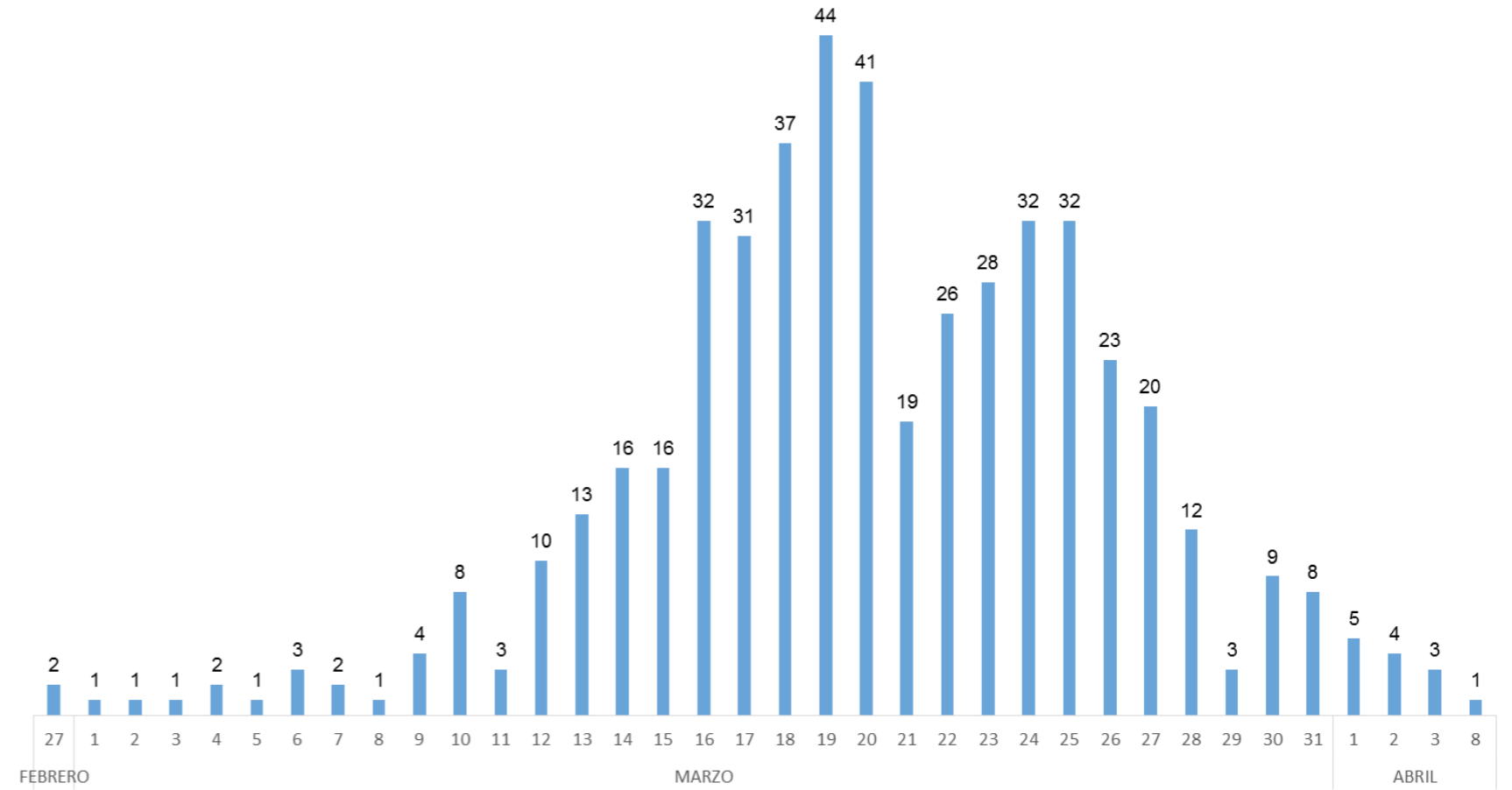
Inicio 29/02/2020 - Corte 08/04/2020 Hora 07:00



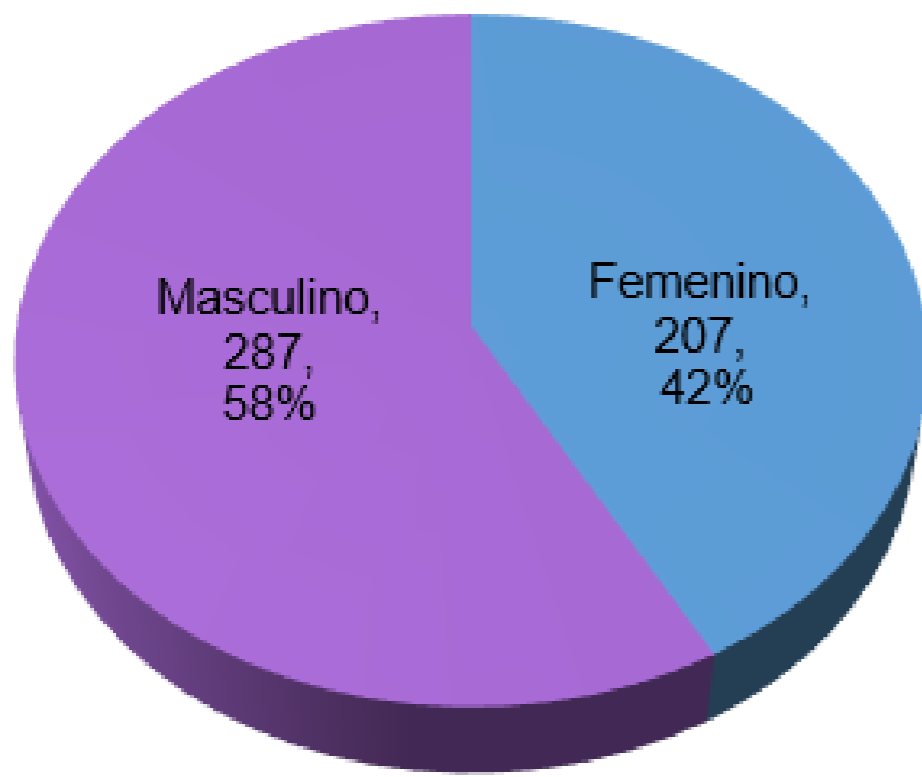
Casos confirmados por grupo etario



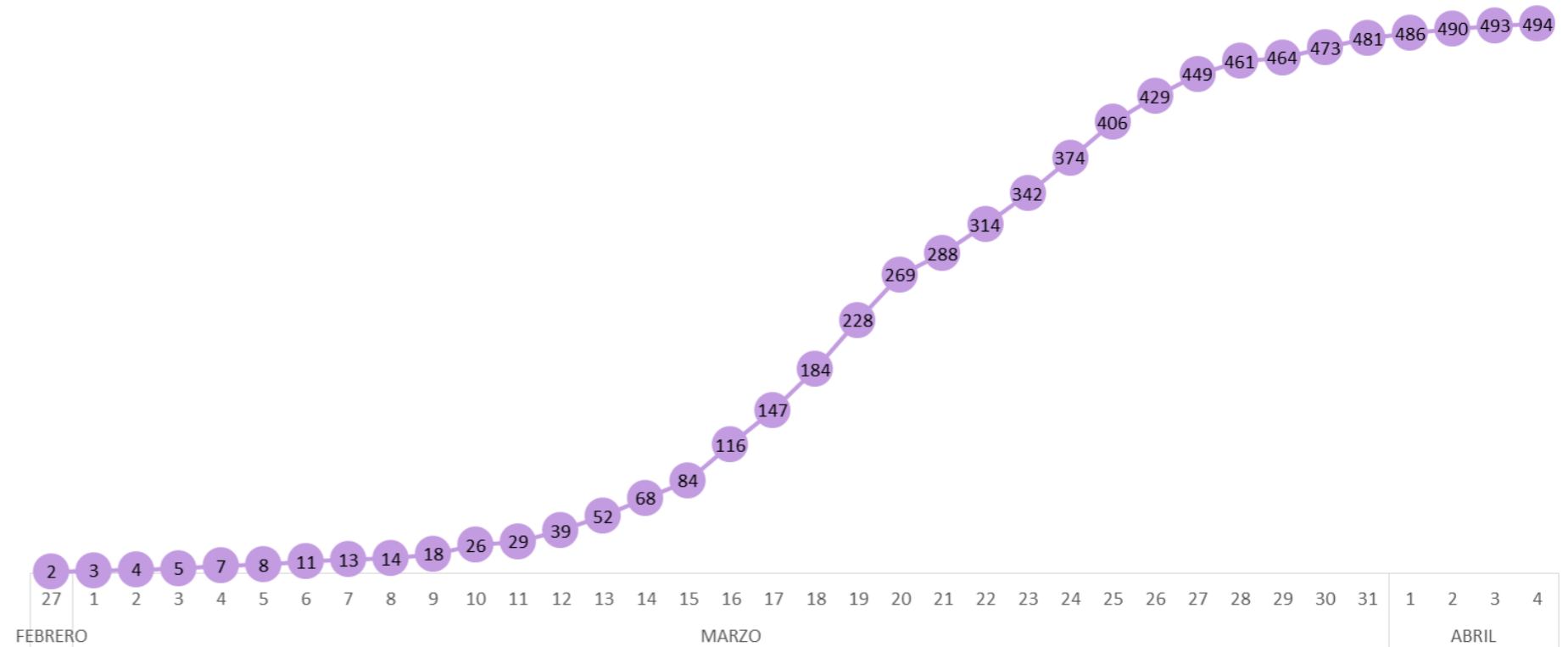
Casos confirmados por día



Casos confirmados por género



Tendencia acumulada de casos confirmados



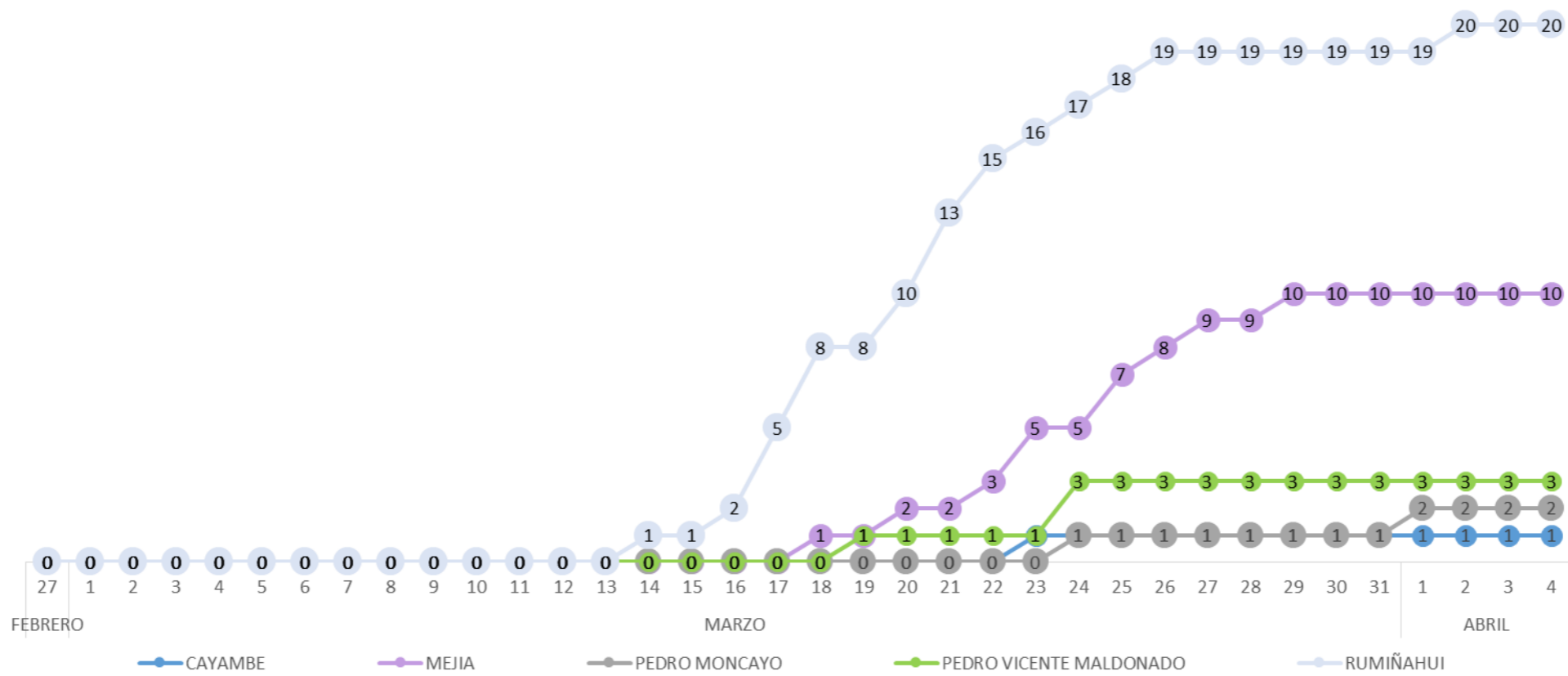
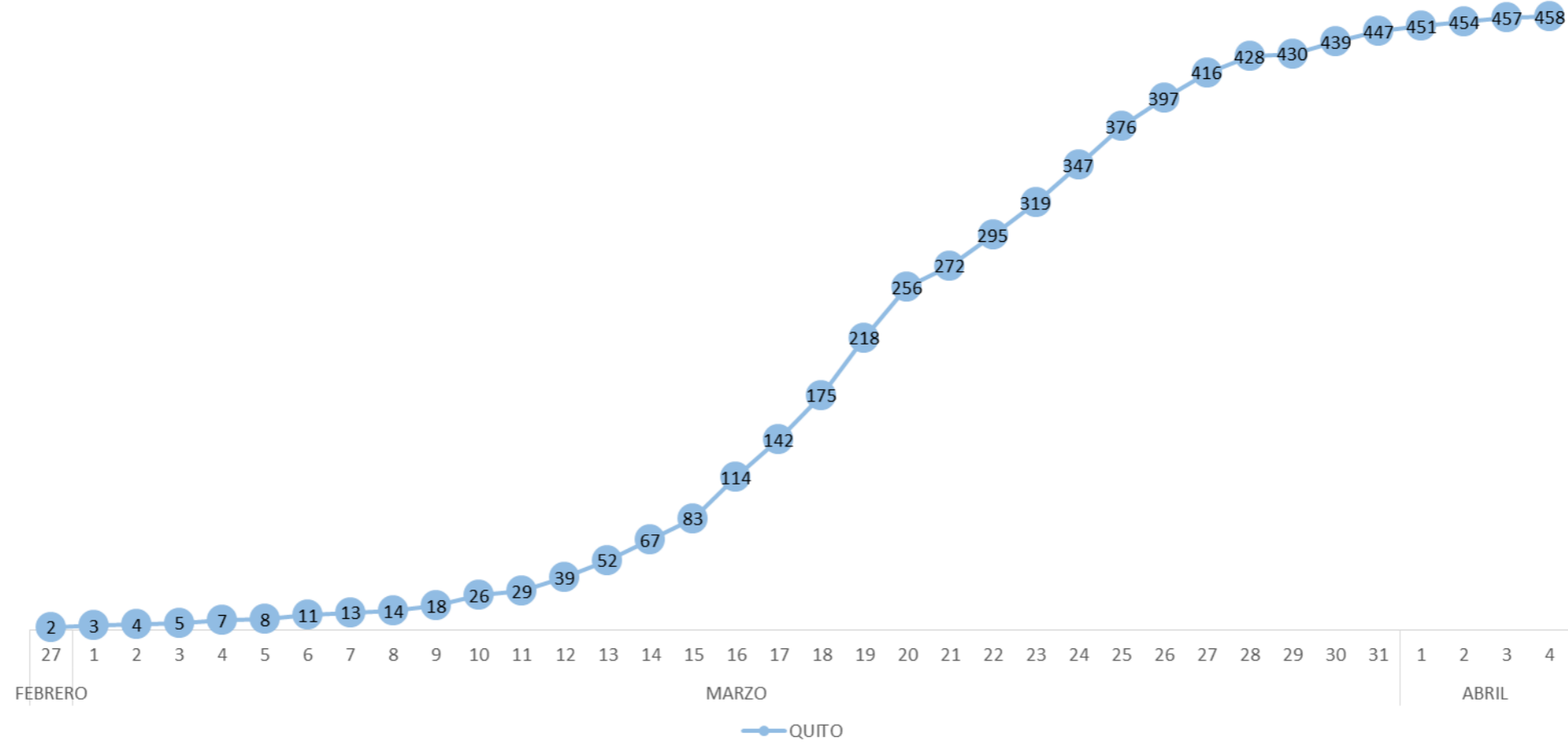


SITUACIÓN PICHINCHA POR COVID-19 (CORONAVIRUS)

Inicio 29/02/2020 - Corte 08/04/2020 Hora 07:00



Tendencia acumulada de casos confirmados por cantón



COE PROVINCIAL PICHINCHA

FUENTE: MINISTERIO DE SALUD PÚBLICA





SITUACIÓN PICHINCHA POR COVID-19 (CORONAVIRUS)

Inicio 29/02/2020 - Corte 08/04/2020 Hora 07:00



Casos confirmados por parroquia

Cantón / Parroquia	Número de Casos	%
CAYAMBE	1	0.20%
CAYAMBE	1	0.20%
MEJIA	10	2.02%
ALOAG	2	0.40%
CUTUGLAHUA	1	0.20%
MACHACHI	5	1.01%
MANUEL CORNEJO ASTORGA (TANDAPI)	2	0.40%
PEDRO MONCAYO	2	0.40%
MALCHINGUI	1	0.20%
TABACUNDO	1	0.20%
PEDRO VICENTE MALDONADO	3	0.61%
PEDRO VICENTE MALDONADO	3	0.61%
RUMIÑAHUI	20	4.05%
SAN PEDRO DE TABOADA	2	0.40%
SAN RAFAEL	1	0.20%
SANGOLQUI	17	3.44%
QUITO	458	92.71%
ALANGASI	6	1.21%
AMAGUAÑA	2	0.40%
ATAHUALPA (HABASPAMBA)	3	0.61%
BELISARIO QUEVEDO	18	3.64%
CALACALI	1	0.20%
CALDERON (CARAPUNGO)	23	4.66%
CARCELÉN	14	2.83%
CENTRO HISTÓRICO	12	2.43%
CHAVEZPAMBA	2	0.40%
CHECA (CHILPA)	1	0.20%
CHILIBULO	4	0.81%
CHILLOGALLO	28	5.67%
CHIMBACALLE	12	2.43%
COCHAPAMBA	15	3.04%
COMITÉ DEL PUEBLO	3	0.61%
CONOCOTO	22	4.45%
COTOCOLLAO	31	6.28%
CUMBAYA	18	3.64%

Cantón / Parroquia	Número de Casos	%
EL CONDADO	5	1.01%
GUAMAN	19	3.85%
GUAYLLABAMBA	4	0.81%
IÑAQUITO	34	6.88%
ITCHIMBIA	9	1.82%
JIPIJAPA	6	1.21%
KENNEDY	9	1.82%
LA ARGELIA	5	1.01%
LA CONCEPCIÓN	11	2.23%
LA ECUATORIANA	2	0.40%
LA FERROVIARIA	10	2.02%
LA LIBERTAD	2	0.40%
LA MAGDALENA	11	2.23%
LA MENA	1	0.20%
MARISCAL SUCRE	5	1.01%
NANEGAL	1	0.20%
NANEGALITO	2	0.40%
NAYON	1	0.20%
NONO	1	0.20%
PIFO	3	0.61%
POMASQUI	9	1.82%
PONCEANO	2	0.40%
PUENGASÍ	7	1.42%
PUEMBO	4	0.81%
QUITO	17	3.44%
QUITUMBE	13	2.63%
RUMIPAMBA	3	0.61%
SAN ANTONIO	1	0.20%
SAN BARTOLO	6	1.21%
SAN ISIDRO DEL INCA	9	1.82%
SAN JUAN	2	0.40%
SOLANDA	5	1.01%
TABABELA	10	2.02%
TUMBACO	6	1.21%
TURUBAMBA	8	1.62%
TOTAL	494	100.00%