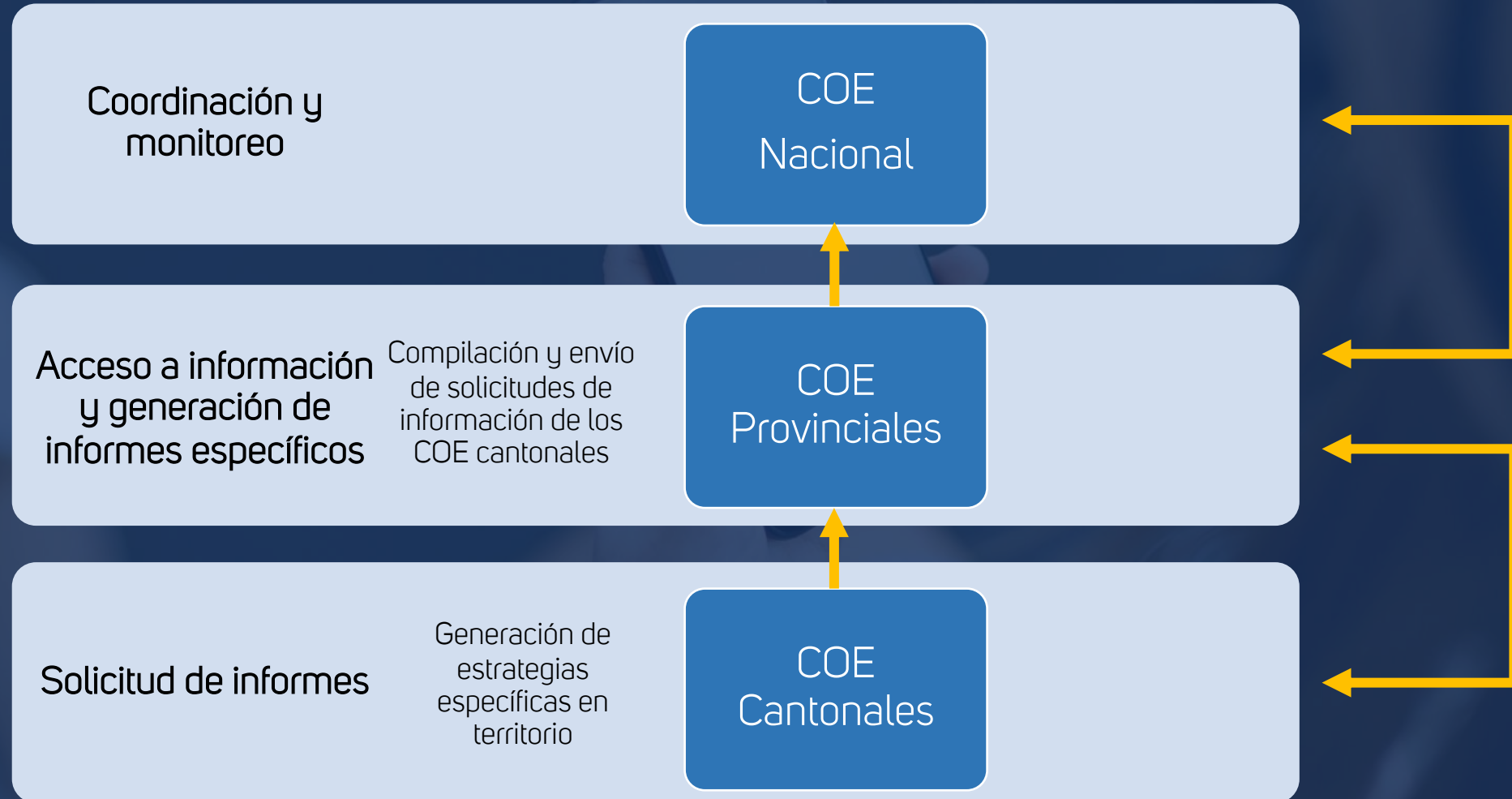


MINISTERIO DE TELECOMUNICACIONES
Y DE LA SOCIEDAD DE LA INFORMACIÓN

Ecosistema COVID-19



Flujo de información para nuevos pedidos



¿Quién participó?

CNT
Claro
Movistar

Telefónicas

Grupo Link -
Kin Analytics

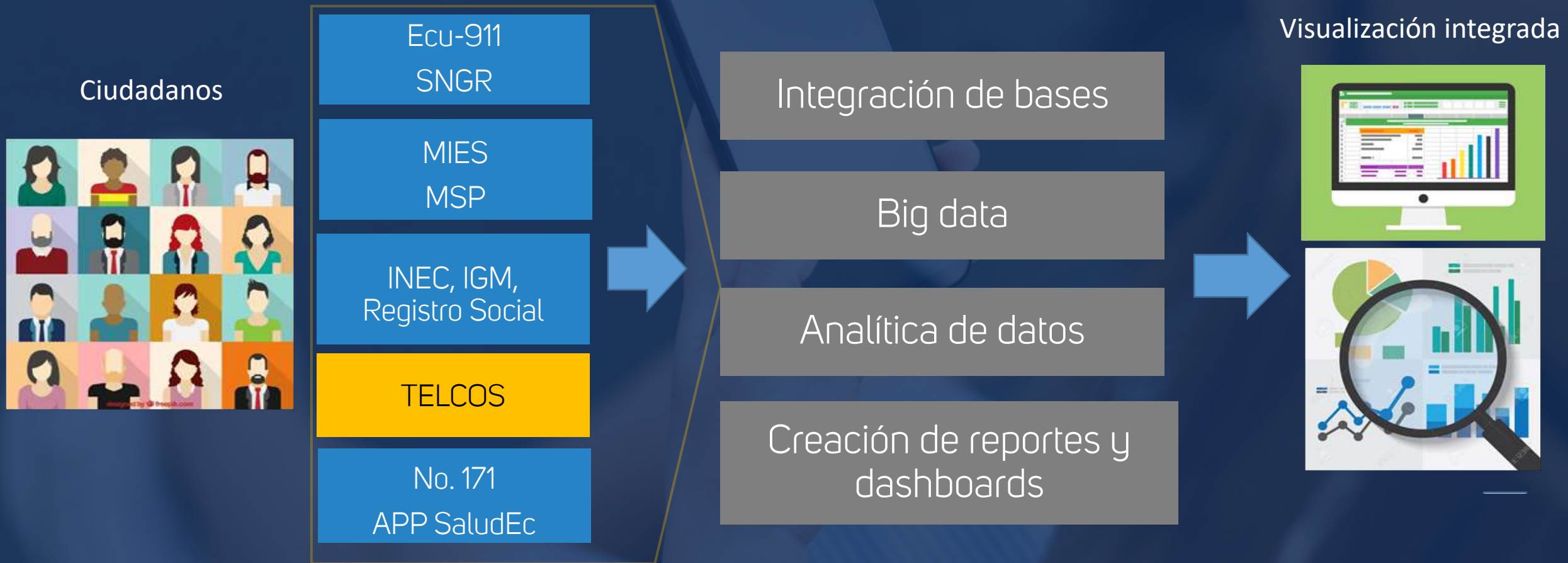
Empresa privada

MSP
SNGR
MINTEL
IGM
INEC

Min. Gobierno
MIDENA
CIES
Ecu-911
Registro Social
MIES

Instituciones públicas

¿Cómo se integró la data?



Sala de Gestión de Información

Alertas tempranas

Toma de decisiones

MINISTERIO DE TELECOMUNICACIONES
Y DE LA SOCIEDAD DE LA INFORMACIÓN

Estado de situación

Ecuador

Quito

Confirmados²

7.466

579

171 – SaludEc :
Casos derivados a telemedicina¹

40.276

5.166

171 – SaludEc :
Casos derivados a
establecimientos de salud¹

5.190

539

1. 171 y App SaludEc
2. COE Nacional, corte: 12-abr-2020

Monitoreo y Control

CONTROL DE CUARENTENA

Tracking

Zonas de movilidad

- GOBIERNO NACIONAL**
- Determinación zonas de fumigación espacios públicos.
 - Determinación zonas de fumigación de áreas comunes privadas (edificios)
 - Sitios de interés control de acceso a espacios públicos.

- GAD**
- Cronograma de implementación de acciones

CONTROL CERCO EPIDEMIOLÓGICO

Tracking

TELCOS

- GOBIERNO NACIONAL**
- Zonificación de personas contagiadas y sospechosas
 - Determinación de lugares de concentración

- Tracking de las personas a través de los medios tecnológicos, como Contact Center, APP
- Llamadas de control 2 veces por día
- Levantamiento del cerco epidemiológico a través del Contact Center
- Sanciones a personas que incumplan el cerco epidemiológico

TEST MASIVOS

171

Movilidad contagiados

- GOBIERNO NACIONAL**
- Determinación de zonas de intervención a través de la geolocalización de llamadas del 171
 - Determinación de zonas de intervención a través movilidad de personas contagiadas

- GAD**
- Cronograma de activación de brigadas médicas por zonas
 - Cronograma de activación de centros de salud municipales
 - Procesamiento de nuevas pruebas:
 - Casos positivos:
 - ✓ Determinación de cercos y control de cuarentena

AGLOMERACIONES

Mayores a 30 personas

Cámaras video vigilancia

- GOBIERNO NACIONAL**
- Video vigilancia: Geolocalización de aglomeraciones
 - Clasificación de las aglomeraciones: Bancos, ATM, mercados, supermercados, hospitales, centros de salud, paradas de buses, cementerios, parques.

- GAD**
- Monitoreo a través del centro de control
 - Aplicación de sanciones y multas
 - Distanciamiento preventivo en sitios de aglomeración / interés (Bancos, mercados, centros de salud, cementerios, etc.)
 - Instalación de arcos de desinfección de mercados de la ciudad
 - Uso obligatorio de mascarillas

CONTROL DE MOVILIDAD

Zonas de movilidad

Cámaras video vigilancia

- GOBIERNO NACIONAL**
- Geolocalización de zonas de mayor movilidad de la población
 - ✓ Índice de movilidad de la población mediante Big Data de las Telefónicas

- GAD**
- Campañas de comunicación
 - Control de salvoconductos
 - Sanciones a infractores del toque de queda

Monitoreo y Control

CONTROL DE CUARENTENA



CONTROL CERCO EPIDEMIOLÓGICO



TEST MASIVOS



AGLOMERACIONES

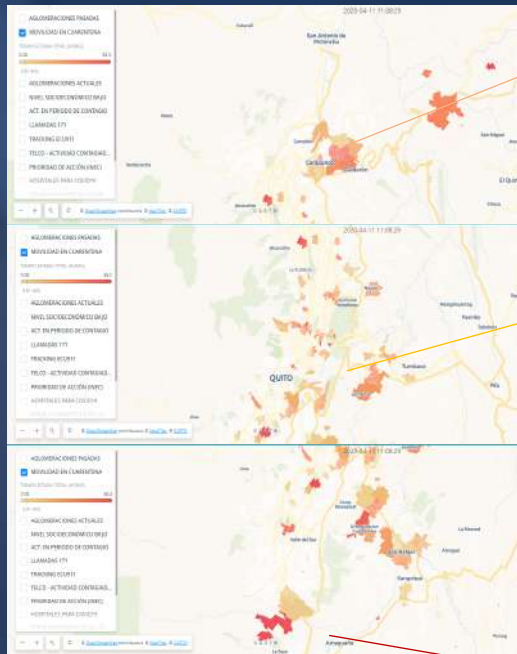


CONTROL DE MOVILIDAD

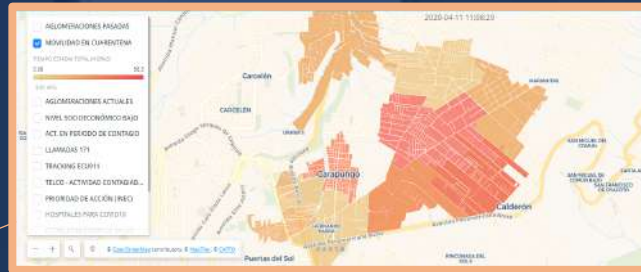


Sectores priorizados

Quito



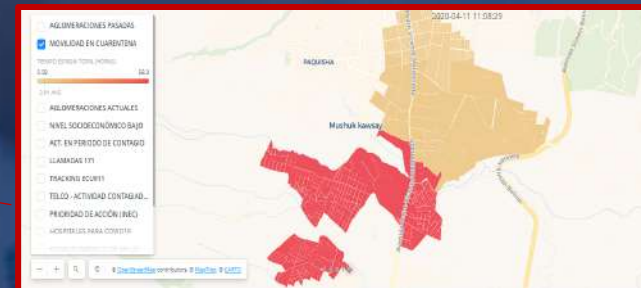
Calderón - Carapungo



Mariana de Jesús - Rumipamaba



Cutuglagua



Sugerencia de zonas de fumigación: espacios públicos y áreas comunes privadas.



Sugerencia de control de acceso a espacios públicos



Cronograma de implementación de acciones



Movilidad en cuarentena

Monitoreo y Control

CONTROL DE CUARENTENA



CONTROL CERCO EPIDEMIOLÓGICO



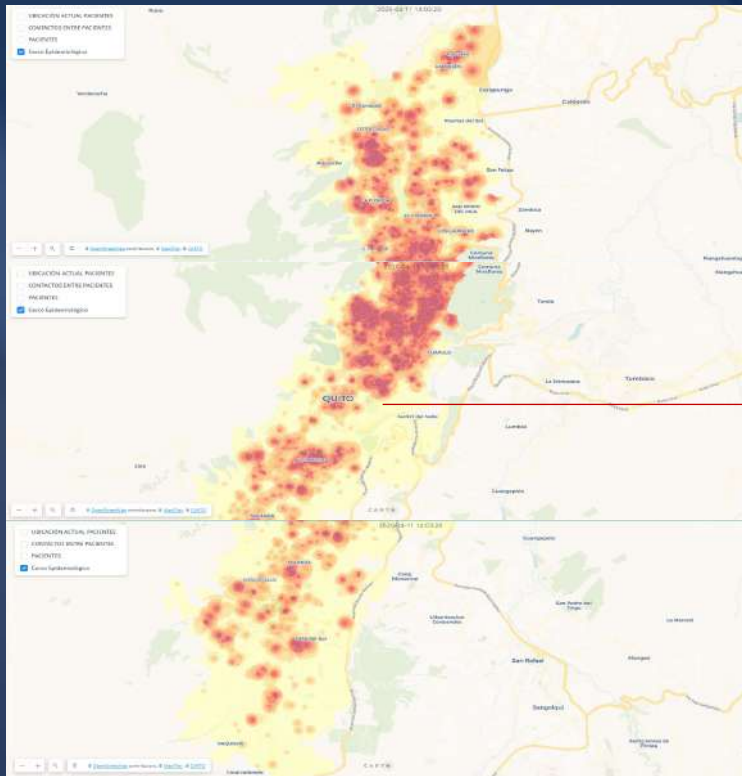
TEST MASIVOS



AGLOMERACIONES

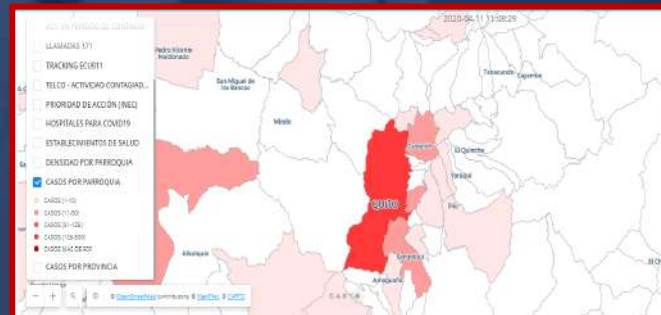


CONTROL DE MOVILIDAD

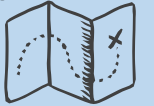


Cerco epidemiológico / Casos por parroquia

Quito



Zonificación sugeridas de personas contagiadas y sospechosas



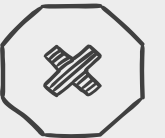
Determinación de los lugares de concentración



CONTACT CENTER (Llamadas de control y levantamiento cerco epidemiológico)



Sanciones y multas



Monitoreo y Control

CONTROL DE CUARENTENA



CONTROL CERCO EPIDEMIOLÓGICO



TEST MASIVOS



AGLOMERACIONES



CONTROL DE MOVILIDAD



Ecuador

Quito

Confirmados²

7.466

579

Casos derivados a telemedicina¹

40.276

5.166

Casos derivados a establecimientos de salud¹

5.190

539

1. 171 y App SaludEc

2. COE Nacional, corte: 12-abr-2020

Monitoreo y Control

CONTROL DE CUARENTENA



CONTROL CERCO EPIDEMIOLÓGICO



TEST MASIVOS



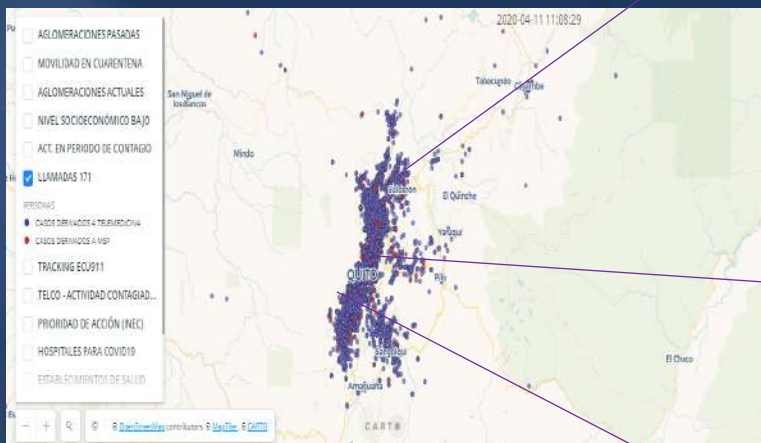
AGLOMERACIONES



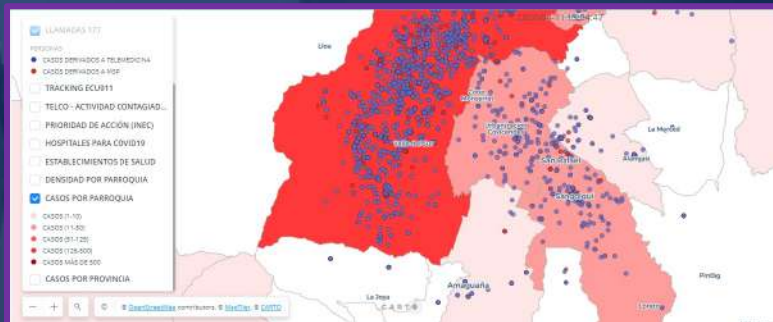
CONTROL DE MOVILIDAD



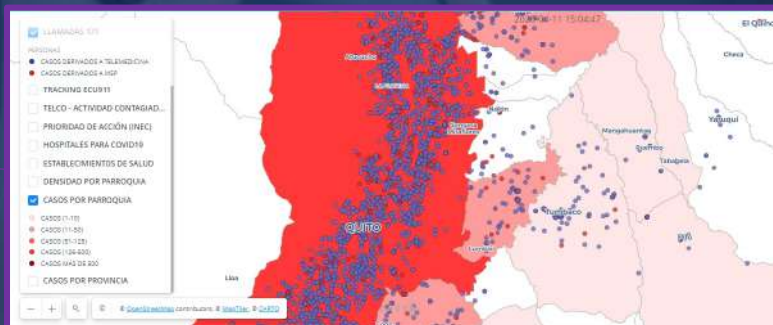
CASOS DERIVADOS A
TELEMEDICINA: 5.166



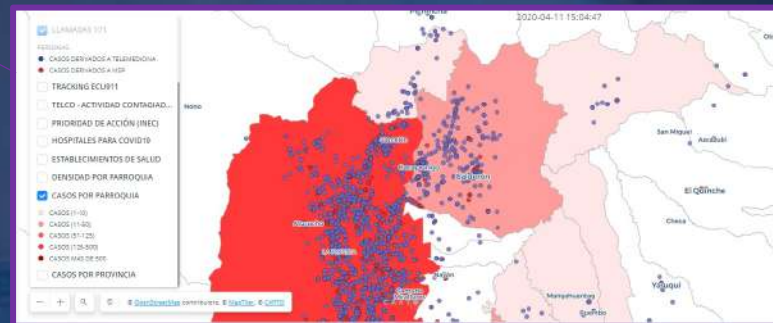
539 CASOS DERIVADOS
A ESTABLECIMIENTOS
DE SALUD



Sur de Quito (Valle del sur, Guamaní, Chilligallo)



Centro de Quito (Iñaquito, el Batán)



Norte de Quito (Florida, Carcelén, Atucucho)

Sugerencia de las zonas de intervención

- Geolocalización de llamadas del 171 y movilidad de personas contagiadas



Cronogramas de activación

- Brigadas médicas
- Centros de salud municipales



Procesamiento de las nuevas pruebas

- Determinación de los cercos y el control de la cuarentena



LLAMADAS
No. 171

Monitoreo y Control

CONTROL DE CUARENTENA



CONTROL CERCO EPIDEMIOLÓGICO



TEST MASIVOS



AGLOMERACIONES



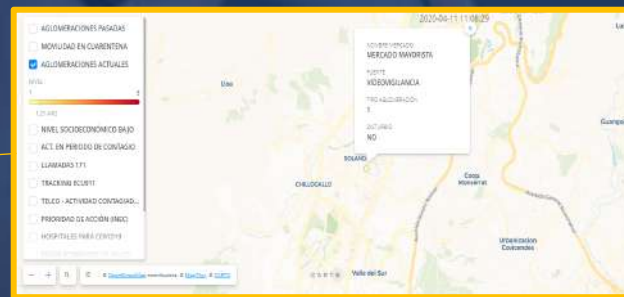
CONTROL DE MOVILIDAD



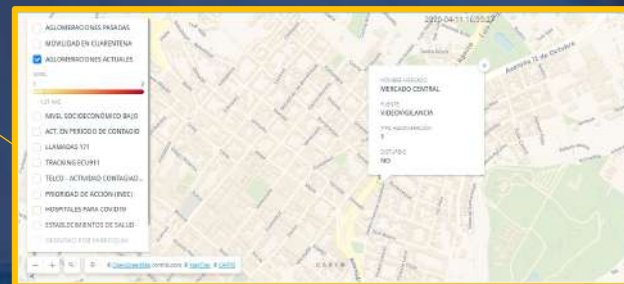
Aglomeraciones en Quito de más de 30 personas, por medio de video vigilancia del Ecu-911



Mercado San Roque



Mercado Mayorista

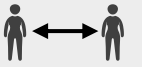


Mercado Central

Geolocalización y clasificación de las aglomeraciones
-Video vigilancia Ecu-911



Distanciamiento
-sitios de aglomeración



Arcos de desinfección



Uso obligatorio de las mascarillas



Sanciones y multas



Aglomeraciones

Monitoreo y Control

CONTROL DE CUARENTENA



CONTROL CERCO EPIDEMIOLÓGICO



TEST MASIVOS



AGLOMERACIONES



CONTROL DE MOVILIDAD



Febrero 2020



Marzo – Abril 2020



Sur de Quito



Centro de Quito



Norte de Quito

-Video vigilancia del Ecu-911



Geocalización de las zonas de mayor movilidad
-Índice de Movilidad de la Población mediante la Big Data de las Telefónicas



Campañas de comunicación



Control de los salvoconductos



Sanciones y multas



CONTROL DE MOVILIDAD

