

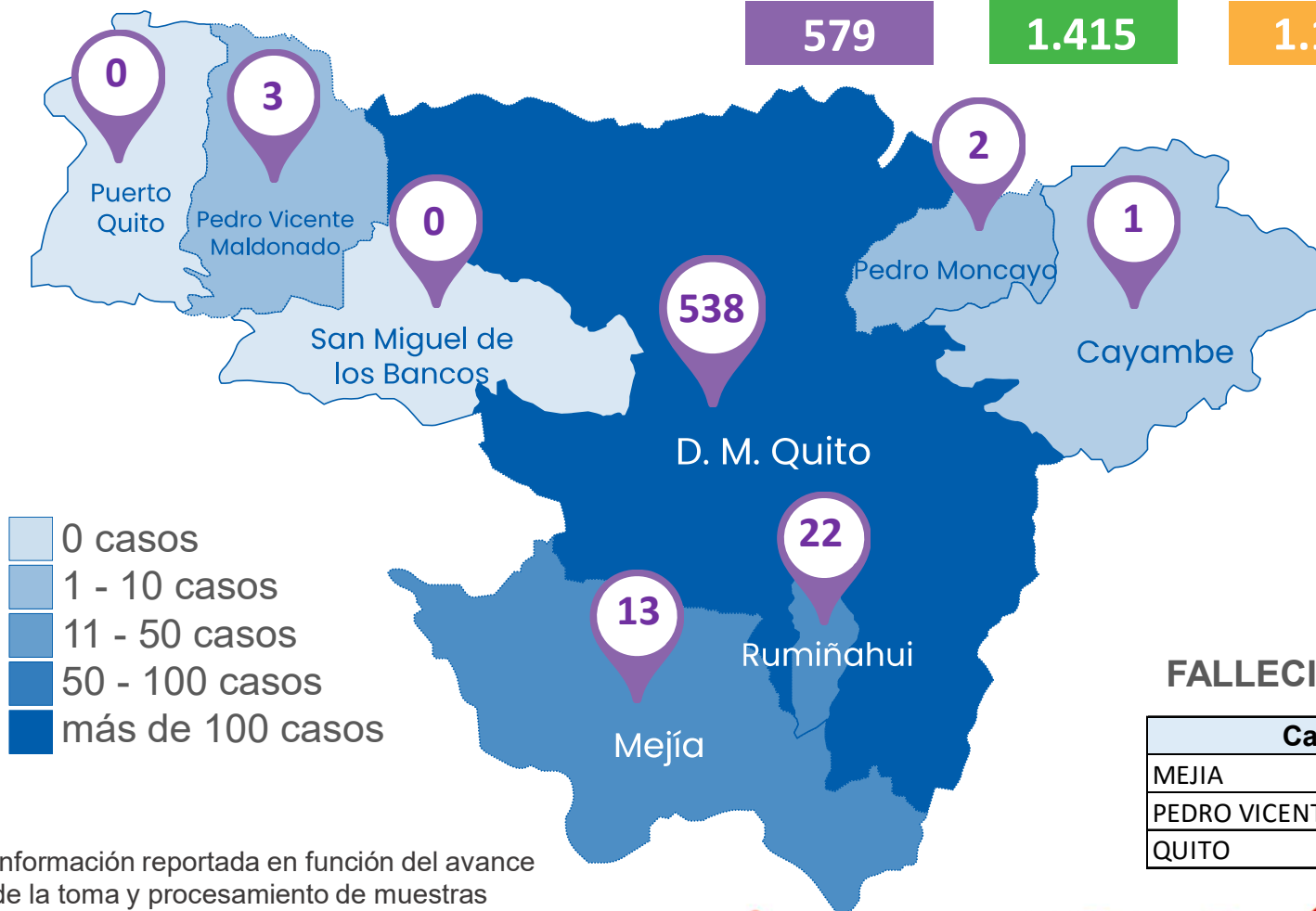


SITUACIÓN PICHINCHA POR COVID-19 (CORONAVIRUS)

Inicio 29/02/2020 - Corte 10/04/2020 Hora 07H00



CASOS CONFIRMADOS POR CANTÓN



- 0 casos
- 1 - 10 casos
- 11 - 50 casos
- 50 - 100 casos
- más de 100 casos

CASOS CONFIRMADOS



579

CASOS DESCARTADOS



1.415

CASOS CON SOSPECHA



1.130

MUESTRAS TOMADAS



3.124

PERSONAS FALLECIDAS



25

FALLECIDOS POR CANTÓN

Cantón	Fallecidos
MEJIA	1
PEDRO VICENTE MALDONADO	1
QUITO	23

Información reportada en función del avance de la toma y procesamiento de muestras

COE PROVINCIAL PICHINCHA

FUENTE: MINISTERIO DE SALUD PÚBLICA





SITUACIÓN PICHINCHA POR COVID-19 (CORONAVIRUS)

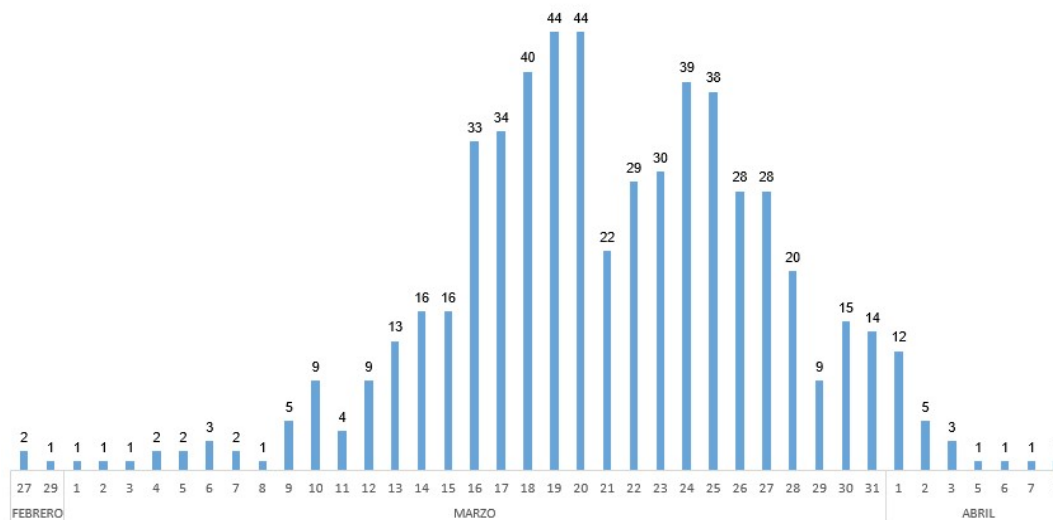
Inicio 29/02/2020 - Corte 10/04/2020 Hora 07H00



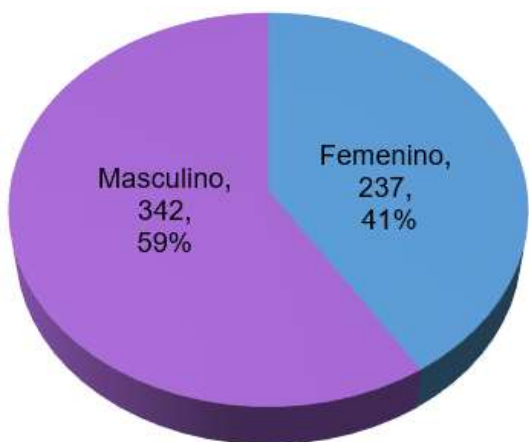
Casos confirmados por grupo etario



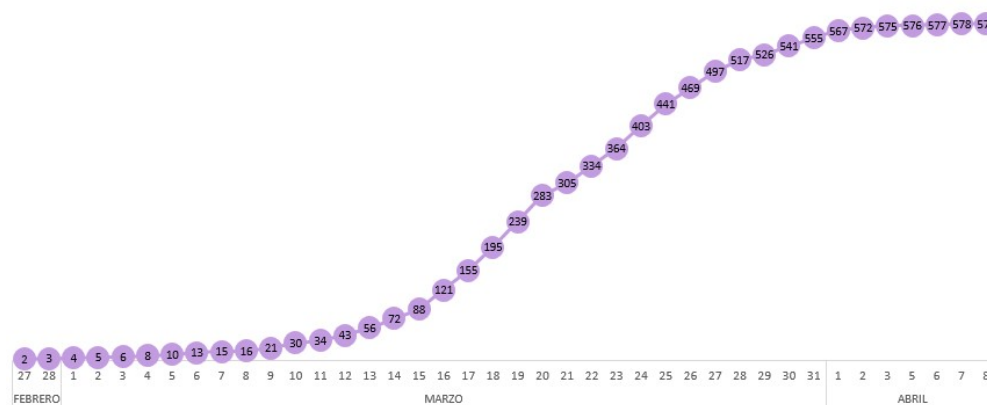
Casos confirmados por día



Casos confirmados por género



Tendencia acumulada de casos confirmados



Información reportada en función del avance de la toma y procesamiento de muestras



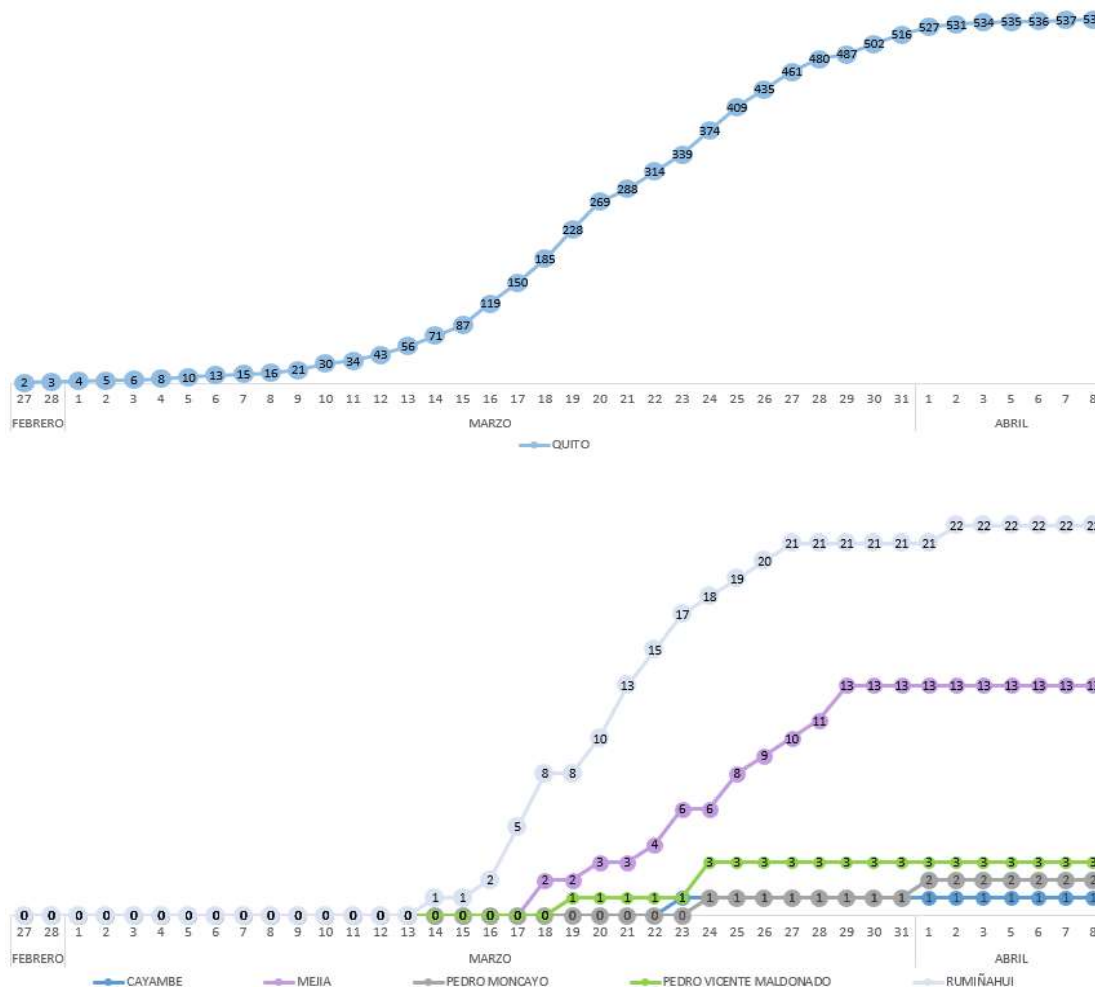


SITUACIÓN PICHINCHA POR COVID-19 (CORONAVIRUS)

Inicio 29/02/2020 - Corte 10/04/2020 Hora 07H00



Tendencia acumulada de casos confirmados por cantón



Información reportada en función del avance de la toma y procesamiento de muestras



SITUACIÓN PICHINCHA POR COVID-19 (CORONAVIRUS)

Inicio 29/02/2020 - Corte 10/04/2020 Hora 07H00



Cantón / Parroquia	Número de Casos	%
▣ CAYAMBE	1	0.17%
CAYAMBE	1	0.17%
▣ MEJIA	13	2.25%
ALOAG	2	0.35%
CUTUGLAHUA	2	0.35%
MACHACHI	7	1.21%
MANUEL CORNEJO ASTORGA (TANDAPI)	2	0.35%
▣ PEDRO MONCAYO	2	0.35%
MALCHINGUI	1	0.17%
TABACUNDO	1	0.17%
▣ PEDRO VICENTE MALDONADO	3	0.52%
PEDRO VICENTE MALDONADO	3	0.52%
▣ RUMIÑAHUI	22	3.80%
SAN PEDRO DE TABOADA	2	0.35%
SAN RAFAEL	1	0.17%
SANGOLQUI (CAB. CANT)	19	3.28%
▣ QUITO	538	92.92%
ALANGASI	7	1.21%
AMAGUAÑA	3	0.52%
ATAHUALPA (HABASPAMBA)	3	0.52%
BELISARIO QUEVEDO	21	3.63%
CALACALI	1	0.17%
CALDERON (CARAPUNGO)	29	5.01%
CHAVEZPAMBA	2	0.35%
CHECA (CHILPA)	1	0.17%
CHILIBULO	4	0.69%
CHILLOGALLO	34	5.87%
CHIMBACALLE	20	3.45%
COCHAPAMBA	16	2.76%
CONOCOTO	28	4.84%
COTOCOLLAO	37	6.39%
CUMBAYA	19	3.28%
EL CONDADO	6	1.04%
GUALEA	1	0.17%
GUAYLLABAMBA	4	0.69%
IÑAQUITO	35	6.04%
ITCHIMBIA	9	1.55%

Cantón / Parroquia	Número de Casos	%
JIPIJAPA	6	1.04%
KENNEDY	11	1.90%
LA ARGELIA	6	1.04%
LA ECUATORIANA	2	0.35%
LA FERROVIARIA	10	1.73%
LA LIBERTAD	4	0.69%
LA MAGDALENA	12	2.07%
LA MENA	1	0.17%
MARISCAL SUCRE	5	0.86%
NANEGAL	1	0.17%
NANEGALITO	2	0.35%
NAYON	2	0.35%
NONO	1	0.17%
PIFO	3	0.52%
POMASQUI	10	1.73%
PONCEANO	2	0.35%
PUEMBO	4	0.69%
QUITO	22	3.80%
QUITUMBE	18	3.11%
RUMIPAMBA	3	0.52%
SAN ANTONIO	1	0.17%
SAN BARTOLO	9	1.55%
SAN ISIDRO DEL INCA	10	1.73%
SAN JUAN	2	0.35%
SOLANDA	7	1.21%
TABABELA	10	1.73%
TUMBACO	7	1.21%
TURUBAMBA	8	1.38%
YARUQUI	2	0.35%
ZAMBIZA	1	0.17%
PUENGASI	7	1.21%
CENTRO HISTORICO	12	2.07%
GUAMANI	21	3.63%
CARCELEN	15	2.59%
LA CONCEPCION	14	2.42%
COMITE DEL PUEBLO	7	1.21%
TOTAL	579	100.00%

COE PROVINCIAL PICHINCHA

FUENTE: MINISTERIO DE SALUD PÚBLICA

